



Dossier Informativo

Calle MTRO GRANADOS número 37 de 03600 Elda



Amplia vivienda unifamiliar en la huerta nueva



4 hab.



2 bañ.



253.00m²

195.000 €

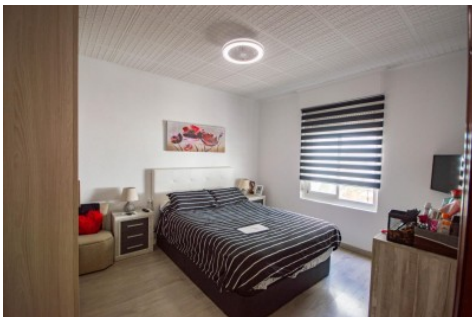
Ver la ficha online

Índice

- Fotos
- Características
- Extras
- Certificado energético
- Contacto y asesoramiento



Fotos



Características

Descubre esta fantástica vivienda de 253 m² totales, una propiedad con muchísimas posibilidades, luminosa y cuidada, en la que se ha realizado una importante inversión para ofrecer comodidad, amplitud y rentabilidad.

La planta baja, totalmente reformada y a pie de calle, está acondicionada como un acogedor estudio independiente, ideal para obtener una rentabilidad extra mediante alquiler o para disfrutar de un espacio privado adicional. Cuenta con una habitación + baño y un ambiente moderno y funcional.

En la primera planta nos recibe un amplio y luminoso salón-comedor, perfecto para disfrutar en familia o con amigos. La vivienda dispone de 3 habitaciones, dos de ellas especialmente espaciosas, además de una cómoda cocina office y un baño completo. También cuenta con 2 patios interiores que aportan ventilación y luz natural; uno de ellos conecta directamente con la terraza superior.

La terraza, accesible tanto desde el patio como por la escalera interior del edificio, ofrece un espacio exterior ideal para relajarse y disfrutar del sol durante todo el año. En esta planta encontramos además 2 estancias adicionales y una gran terraza con múltiples posibilidades.

La vivienda se encuentra en muy buen estado, es muy soleada y dispone de aire acondicionado en la primera planta, lo que garantiza confort en cualquier época del año.

Ubicada en una zona tranquila y bien comunicada, junto a la estación de tren, con pista de fútbol, parque infantil y restaurantes cercanos, convirtiéndola en una opción perfecta tanto para vivir como para invertir.

» Tipo de Propiedad

Casa

» Habitaciones

4

» Baños

2

» Planta

0

» Superficie construida

253.00m²

» Orientación

» Estado

Buen estado

» Carpintería Interior

» Carpintería Exterior

» Antigüedad

1965

» IBI

600.00€

» Tipo exterior

Todo exterior

» Tipo cocina

Cocina-office

Extras



Aire
acondicionado



Balcón



Esquina



Luminoso



Patio



Salida humos



Terraza

Entorno



Vistas
despejadas

Certificado Energético

Calificación energética Aportado	Consumo kW h/m ² Año	Emisiones Kg CO ₂ /m ² Año
A Más eficiente		
B		
C		
D		
E		
F	342	69
G Menos eficiente		

Contacto y Asesoramiento

Rubisan Servicios Inmobiliarios

Pablo Iglesias 113, Bajo

Elda (Alicante) 03600

Teléfono: 966 980 476

info@gruporubisan.es

www.gruporubisan.es