



Dossier Informativo

Calle Calle Aragón número 16 de 03610 Petrer



✦ Contenido generado por IA

Amplia plaza de garaje en la zona Iglesia Santa Cruz de Petrer



0 habs.



0 bañ.



26.02m²

12.500 €

Ver la ficha online

Índice

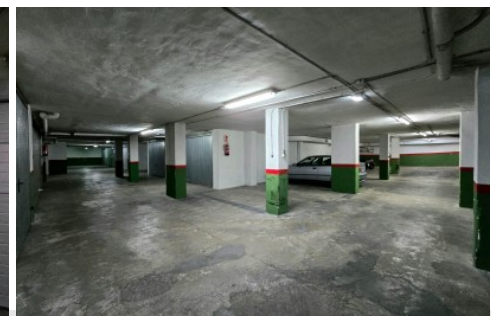
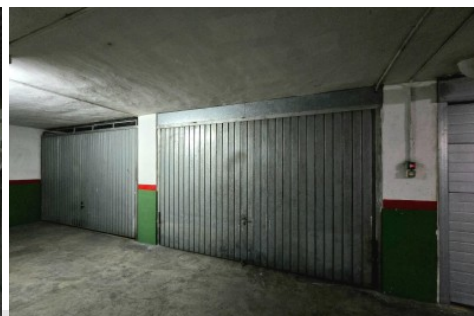
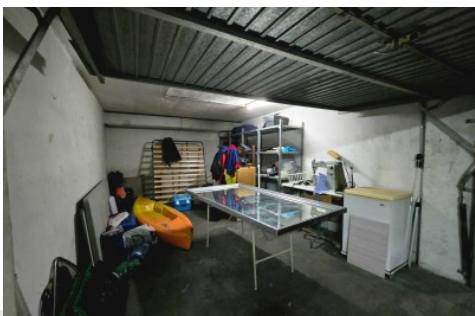
- Fotos
- Características
- Extras
- Certificado energético
- Contacto y asesoramiento



Fotos



✦ Contenido generado por IA



Garaje en Petrer, Iglesia Santa Cruz

Ref: 04311

Rubisan Servicios
Inmobiliarios

Características

Se ofrece una excelente oportunidad para adquirir una plaza de garaje en una zona con necesidad de aparcamiento, específicamente en el entorno de la Iglesia Santa Cruz. Esta propiedad es ideal tanto para residentes que busquen comodidad diaria como para inversores interesados en un activo de fácil rentabilidad.

Características principales:

Superficie: La propiedad cuenta con una superficie construida de 26.02 m², lo que ofrece un espacio superior al estándar para el estacionamiento de vehículos.

Versatilidad de uso: Debido a sus dimensiones, la plaza permite no solo el aparcamiento cómodo de un vehículo, sino que actualmente está habilitada con estanterías y zonas de almacenaje, funcionando perfectamente como un espacio de desahogo o trastero adicional.

Estado de conservación: Tanto la plaza como las zonas comunes del garaje se encuentran en óptimas condiciones de mantenimiento.

Accesibilidad y seguridad:

Maniobrabilidad: El garaje dispone de pasillos amplios y despejados que facilitan las maniobras de entrada y salida.

Acceso cómodo: Cuenta con una rampa de acceso de pendiente suave y techos altos, lo que garantiza la seguridad del vehículo en todo momento.

Entrada: El acceso desde la calle se realiza a través de un portón automático.

Ubicada en una calle de fácil acceso, esta plaza de garaje representa la solución definitiva a los problemas de estacionamiento en el barrio.

Información relevante: Les informamos que este inmueble se comercializa en mandato de exclusividad. Por dicho motivo, se ruega no molestar a los propietarios u ocupantes del inmueble o, en su defecto, a los vecinos. Quedamos a su disposición para cualquier aclaración o duda.

Agencia Registrada en el Registro Obligatorio de Agentes Inmobiliarios de la Comunitat Valenciana. Puede consultar en la web de la GVA. La oferta está sujeta a cambios de precio o retirada del mercado sin previo aviso. Este anuncio en su conjunto, incluyendo textos, fotografías, imágenes o cualquier otro contenido del mismo, no es vinculante dado que la información es ofrecida por terceros y puede contener errores. Se muestra a título informativo y no contractual.

» Tipo de Propiedad

Garaje

» Habitaciones

0

» Baños

0

» Planta

0

» Superficie construida

26.02m²

» Orientación

» Estado

Buen estado

» Carpintería Interior

» Carpintería Exterior

» Antigüedad

1978

» IBI

17.00€

» Gastos de comunidad

50€ 12

» Parking

13

Extras



Luz

Certificado Energético

Calificación energética En trámites	Consumo kW h/m2 Año	Emisiones Kg CO2/m2 Año
A Más eficiente		
B		
C		
D		
E		
F		
G Menos eficiente		

Contacto y Asesoramiento

Rubisan Servicios Inmobiliarios

Pablo Iglesias 113, Bajo

Elda (Alicante) 03600

Teléfono: 966 980 476

info@gruporubisan.es

www.gruporubisan.es