



# Dossier Informativo

Calle Polígono Río Vinalopó número 2 de 03630 Sax



## Casa de Campo en Sax - Oportunidad para Reformar.



0 hab.



2 bañ.



380.00m<sup>2</sup>

**220.000 €**

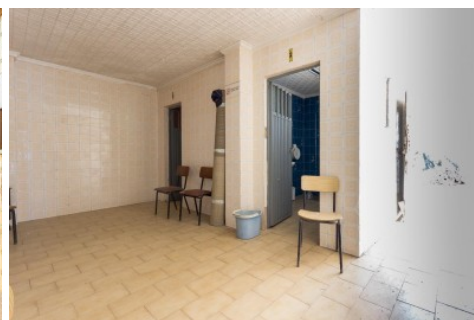
Ver la ficha online

### Índice

- Fotos
- Características
- Extras
- Certificado energético
- Contacto y asesoramiento



# Fotos



# Características

Descubre esta amplia casa de campo situada en la hermosa zona del Alt Vinalopó, específicamente en la localidad de Sax. Con una generosa superficie construida de 380 m<sup>2</sup> y un área útil que alcanza los 350 m<sup>2</sup>, este inmueble representa una excelente oportunidad para aquellos interesados en crear su hogar ideal o realizar un proyecto inversionista. Aunque actualmente se encuentra para reformar, cuenta con dos aseos y múltiples posibilidades gracias a su distribución espacial. Además, el terreno está rodeado por árboles frutales y ofrece vistas espectaculares debido a su ubicación montañosa. La propiedad incluye espacio suficiente para parking lo cual es muy conveniente dado el entorno rural donde se localiza. Imagina disfrutar del aire puro mientras desarrollas tus ideas creativas al transformar cada rincón según tu estilo personal. Su precio competitivo de €220000 hace que sea aún más atractiva especialmente si buscas invertir tanto tiempo como recursos en construir algo único. No pierdas la ocasión; las propiedades como estas son raras ya que combinan naturaleza serena junto acceso rápido hacia servicios básicos e infraestructura urbana cercana.

» **Tipo de Propiedad**  
Casa de campo

» **Habitaciones**  
0

» **Baños**  
2

» **Planta**  
0

» **Superficie construida**  
380.00m<sup>2</sup>

» **Orientación**

» **Estado**  
Para reformar

» **Carpintería Interior**

» **Carpintería Exterior**

» **Antigüedad**  
1966

» **Superficie Parcela**  
20111m<sup>2</sup>

» **Tipo exterior**  
Mixto

# Extras



Barbacoa



Chimenea



Jardin



Parking

# Certificado Energético

Calificación energética En trámites	Consumo kW h/m2 Año	Emisiones Kg CO2/m2 Año
<b>A</b> Más eficiente		
<b>B</b>		
<b>C</b>		
<b>D</b>		
<b>E</b>		
<b>F</b>		
<b>G</b> Menos eficiente		

# Contacto y Asesoramiento

## Rubisan Servicios Inmobiliarios

Pablo Iglesias 113, Bajo

Elda (Alicante) 03600

Teléfono: 966 980 476

info@gruporubisan.es

**www.gruporubisan.es**