



# Dossier Informativo

Calle Calle Don Quijote número 30 de 03600 Elda



## Ático en Elda, Calle Quijote - Listo para Entrar a Vivir



2 hab.



1 bañ.



123.00m<sup>2</sup>

# 195.000 €

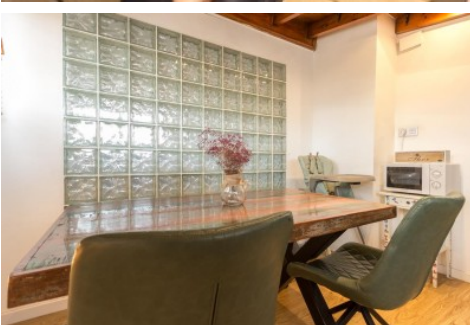
Ver la ficha online

### Índice

- Fotos
- Características
- Extras
- Certificado energético
- Contacto y asesoramiento



# Fotos



# Características

Descubre este maravilloso ático, ubicado en pleno Centro, en la emblemática Calle Quijote, por tan solo 195.000 euros. Esta propiedad ofrece espacios amplios y luminosos ideales para disfrutar del día a día. La vivienda cuenta con una habitación doble que proporciona comodidad y privacidad, además de otra sencilla perfecta como despacho o dormitorio auxiliar. El baño completo está cuidadosamente diseñado para satisfacer todas tus necesidades diarias . El Ático se está distribuido en toda la planta alta del edificio, sin vecinos en tu planta, sin escaleras en la vivienda. El estado general es excelente; puedes entrar a vivir sin necesidad alguna de renovaciones ni reformas . Aprovecha al máximo cada rincón gracias a su distribución eficiente donde se destaca el área ideal para personalizar según tus gustos . No pierdas la oportunidad única que representa este espectacular ático: confort moderno unido al encanto local, todo ello situado estratégicamente en pleno centro, muy cerca de todos los servicios esenciales .

» **Tipo de Propiedad**  
Ático

» **Habitaciones**  
2

» **Baños**  
1

» **Planta**  
6

» **Superficie construida**  
123.00m<sup>2</sup>

» **Orientación**

» **Estado**  
Semireformado

» **Carpintería Interior**  
Madera

» **Carpintería Exterior**  
PVC Rotura Puente Térmico

» **Antigüedad**  
1977

» **IBI**  
450.00€

» **Gastos de comunidad**  
50€ 1

» **Superficie Terraza**  
35.00m<sup>2</sup>

» **Vistas**  
Montana

» **Tipo exterior**  
Todo exterior

» **Agua caliente**  
Termo eléctrico

# Extras



Aire  
acondicionado



Ascensor



Galería



Luminoso



Ojos de buey



Terraza

# Entorno



Vistas  
despejadas

# Certificado Energético

Calificación energética Aportado	Consumo kW h/m <sup>2</sup> Año	Emisiones Kg CO <sub>2</sub> /m <sup>2</sup> Año
<b>A</b> Más eficiente		
<b>B</b>		
<b>C</b>		
<b>D</b>		
<b>E</b>	131	65
<b>F</b>		
<b>G</b> Menos eficiente		

# Contacto y Asesoramiento

## Rubisan Servicios Inmobiliarios

Pablo Iglesias 113, Bajo

Elda (Alicante) 03600

Teléfono: 966 980 476

info@gruporubisan.es

**www.gruporubisan.es**