



Dossier Informativo

Calle del Río Salado número 1.99 de 03600 Elda



NAVE INDUSTRIAL EN HUERTA NUEVA



0 habs.



1 bañ.



259.00m²

82.000 €

Ha bajado 18.000 €

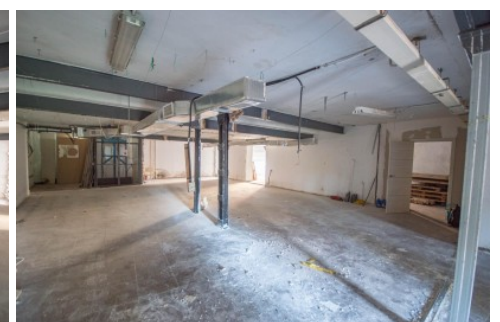
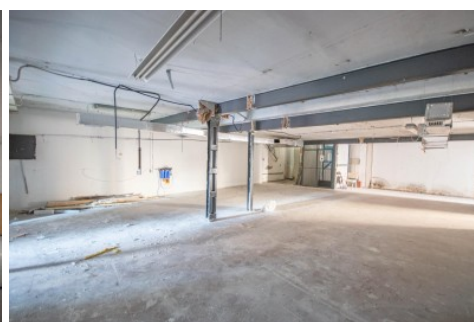
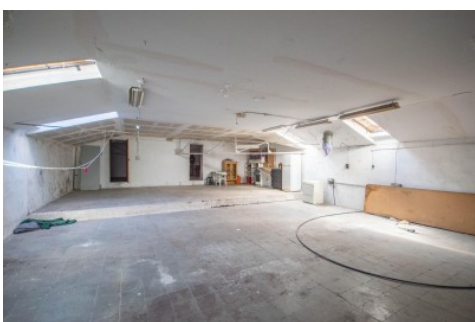
Ver la ficha online

Índice

- Fotos
- Características
- Extras
- Certificado energético
- Contacto y asesoramiento



Fotos



Características

Magnífica nave industrial situada en la zona de Huerta Nueva, en esquina, lo que le aporta mayor visibilidad y facilidad de acceso. El inmueble se distribuye en planta baja y planta primera, ofreciendo un espacio amplio y versátil para distintos tipos de actividad.

Ideal para negocio, almacén, logística, taller o inversión, gracias a su distribución funcional y a su ubicación estratégica. La nave permite un uso cómodo y eficiente, con posibilidad de adaptar los espacios según las necesidades de la actividad. Una oportunidad perfecta para empresas que buscan un inmueble bien situado, con buenas comunicaciones y gran potencial.

» **Tipo de Propiedad**

Nave industrial

» **Habitaciones**

0

» **Baños**

1

» **Planta**

0

» **Superficie construida**

259.00m2

» **Orientación**

» **Estado**

De origen

» **Carpintería Interior**

» **Carpintería Exterior**

» **Antigüedad**

1935

» **Tipo exterior**

Mixto

Extras

Certificado Energético

Calificación energética Aportado	Consumo kW h/m ² Año	Emisiones Kg CO ₂ /m ² Año
A Más eficiente		
B		
C		
D		
E		
F	223	41
G Menos eficiente		

Contacto y Asesoramiento

Rubisan Servicios Inmobiliarios

Pablo Iglesias 113, Bajo

Elda (Alicante) 03600

Teléfono: 966 980 476

info@gruporubisan.es

www.gruporubisan.es