



Dossier Informativo

Calle RONDA DE número 106 de 03600 Elda



piso seminuevo con parking en Avd de Ronda



3 habs.



2 bañ.



105.00m²

120.000 €

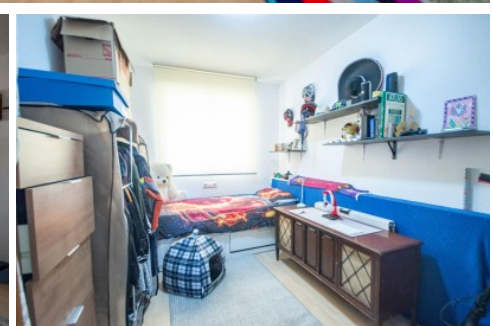
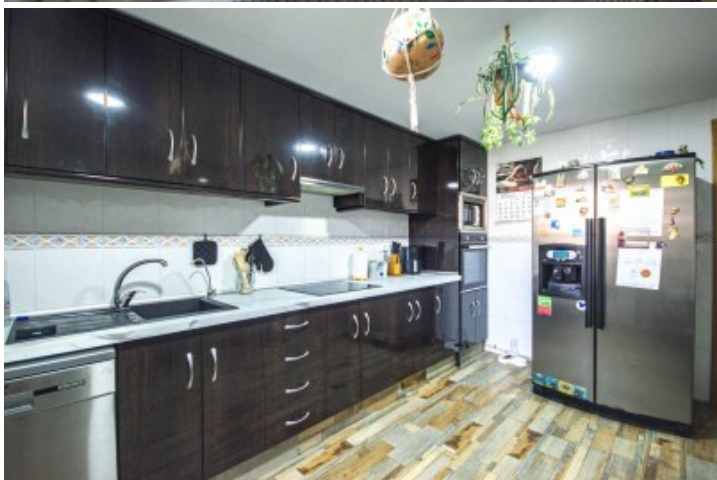
Ver la ficha online

Índice

- Fotos
- Características
- Extras
- Certificado energético
- Contacto y asesoramiento



Fotos



Características

Se vende amplio y luminoso piso seminuevo, construido en 2006, con 90 m² útiles distribuidos de forma cómoda y funcional. La vivienda cuenta con 3 dormitorios y 2 baños, uno de ellos en suite dentro de la habitación principal, que además dispone de vestidor. El salón-comedor es espacioso y muy luminoso, con acceso a un pequeño balcón, ideal para disfrutar del aire libre. La cocina está en perfecto estado, con espacio para zona de desayuno y buena ventilación. Dispone de aire acondicionado por conductos incluido en el precio, ascensor y plaza de garaje con acceso directo desde el ascensor. Ubicado en una cuarta planta, el piso se encuentra en la Avenida de Ronda, una de las zonas más demandadas de Elda, rodeada de todos los servicios: supermercados, colegios, zonas verdes, comercios y buena conexión con las principales vías de acceso. Una excelente oportunidad para quienes buscan un piso moderno, cómodo y bien situado.

» Tipo de Propiedad	» Habitaciones	» Baños
Piso	3	2
» Planta	» Superficie construida	» Orientación
4	105.00m2	
» Estado	» Carpinteria Interior	» Carpinteria Exterior
Buen estado		
» Antigüedad	» IBI	» Gastos de comunidad
2006	600.00€	40€ 1
» Parking	» Tipo exterior	
66	Mixto	

Extras



Adaptado a
minusválidos



Aire Acond.
Central



Ascensor



Balcón



Gas ciudad



Parking

Certificado Energético

Calificación energética Aportado	Consumo kW h/m2 Año	Emisiones Kg CO2/m2 Año
A Más eficiente		
B		
C		
D		
E		
F	178	60
G Menos eficiente		

Contacto y Asesoramiento

Rubisan Servicios Inmobiliarios

Pablo Iglesias 113, Bajo

Elda (Alicante) 03600

Teléfono: 966 980 476

info@gruporubisan.es

www.gruporubisan.es