



Dossier Informativo

Calle MTRO ESTRUCH número 43 de 03600 Elda



VIVIENDA CON ASCENSOR EN ZONA ACACIAS



4 habs.



1 bañ.



89.00m²

85.000 €

Ha bajado 0 €

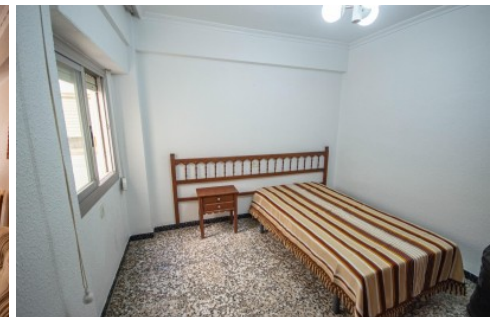
Ver la ficha online

Índice

- Fotos
- Características
- Extras
- Certificado energético
- Contacto y asesoramiento



Fotos



Características

Gran oportunidad en una de las zonas más cómodas y bien comunicadas de Elda
Situado en la calle Maestro Estruch, 43, este piso se encuentra en la zona de Acacias, a un paso de todos los servicios: supermercados, colegios, centros médicos, transporte público y zonas verdes.
Ubicado en una buena comunidad de vecinos, el edificio cuenta con ascensor y ofrece un ambiente tranquilo y cuidado. Aunque la vivienda no está reformada, se conserva en buen estado, ideal tanto para entrar a vivir como para invertir y actualizar a tu gusto.
Dispone de:
4 habitaciones amplias y luminosas
1 baño completo con plato de ducha
Balcón exterior
Excelente luz natural durante todo el día
Con una ubicación inmejorable y un precio muy competitivo, este piso es perfecto para familias, inversores o quienes buscan una vivienda con potencial en Elda.
No dejes pasar esta oportunidad

» Tipo de Propiedad	» Habitaciones	» Baños
Piso	4	1
» Planta	» Superficie construida	» Orientación
5	89.00m2	
» Estado	» Carpinteria Interior	» Carpinteria Exterior
Entrar a vivir		
» Antigüedad	» IBI	» Gastos de comunidad
1978	350.00€	35€ 1
» Tipo exterior		
Mixto		

Extras



Ascensor



Balcón



Terraza

Certificado Energético

Calificación energética Aportado	Consumo kW h/m2 Año	Emisiones Kg CO2/m2 Año
A Más eficiente		
B		
C		
D		
E		
F		
G Menos eficiente	150	45

Contacto y Asesoramiento

Rubisan Servicios Inmobiliarios

Pablo Iglesias 113, Bajo

Elda (Alicante) 03600

Teléfono: 966 980 476

info@gruporubisan.es

www.gruporubisan.es