



# Dossier Informativo

Calle PAIS VALENCIA número 23 de 03410 Biar



## Residencia a Estrenar con Vistas al Castillo en Biar: Modernidad, Comodidad y Estilo



2 habs.



2 bañ.



78.00m<sup>2</sup>

**75.000 €**

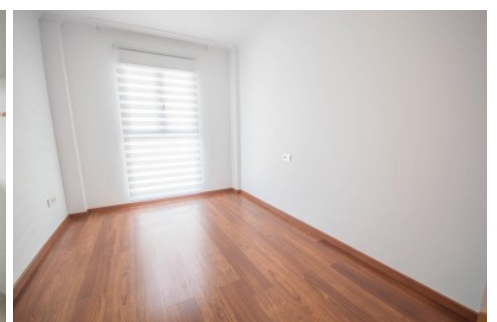
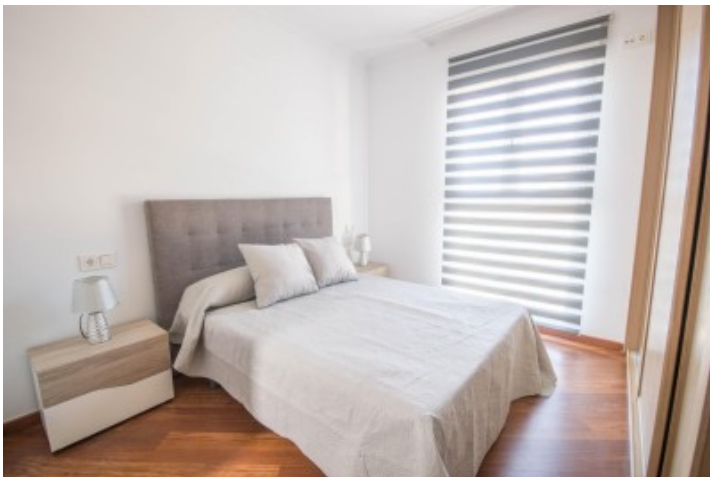
**Ver la ficha online**

### Índice

- Fotos
- Características
- Extras
- Certificado energético
- Contacto y asesoramiento



# Fotos



# Características

Bienvenido a esta hermosa vivienda a estrenar en Biar Ubicada en una encantadora zona con vistas panorámicas al majestuoso castillo de Biar, esta residencia ofrece lo mejor en comodidad y estilo.

Al entrar en el edificio, te recibirá una entrada a pie llano, lo que facilita el acceso tanto para residentes como para visitantes. No tendrás que preocuparte por escalones ni obstáculos al entrar en tu hogar.

La vivienda en sí misma ofrece un diseño moderno y funcional. Con un total de dos habitaciones, esta residencia proporciona un espacio generoso para ti y tu familia. Las habitaciones están diseñadas para maximizar el confort, con suficiente espacio para camas, armarios y cualquier otro mobiliario que desees agregar.

Los dos baños completos ofrecen comodidad y conveniencia. Equipados con modernas instalaciones, te proporcionan un lugar relajante para refrescarte y cuidarte.

Una característica destacada de esta vivienda es su garaje privado. Con espacio para estacionar tu vehículo de forma segura y protegida, tendrás la tranquilidad de saber que tu automóvil está protegido de las inclemencias del tiempo y de cualquier intrusión.

Además, el edificio cuenta con un ascensor que desciende hasta el garaje, lo que facilita aún más tu vida diaria. Ya no tendrás que preocuparte por cargar con bolsas pesadas desde el garaje hasta tu vivienda; simplemente sube al ascensor y llega directamente a tu puerta.

Como beneficio adicional, con la compra de esta vivienda, se incluyen todos los muebles y electrodomésticos, lo que te permite mudarte de inmediato sin la preocupación de tener que amueblar tu nuevo hogar.

Desde la comodidad interior hasta las impresionantes vistas exteriores, esta vivienda en Biar ofrece una experiencia de vida incomparable. No pierdas la oportunidad de hacer de este lugar tu nuevo hogar

## » Tipo de Propiedad

Piso

## » Habitaciones

2

## » Baños

2

## » Planta

2

## » Superficie construida

78.00m<sup>2</sup>

## » Orientación

## » Estado

Nuevo

## » Carpintería Interior

Haya

## » Carpintería Exterior

Aluminio/Climalit

## » Antigüedad

2009

## » IBI

274.00€

## » Parking

10

## » Vistas

Despejadas

## » Tipo exterior

Exterior

## » Tipo calefacción

Preinstalación por conducto

## » Agua caliente

Termo eléctrico

# Extras



Adaptado a  
minusválidos



Ascensor



Calefacción



Luminoso



Muebles



Parking



Preinstalación  
aacc

# Entorno



Vistas  
despejadas

# Certificado Energético

Calificación energética Aportado	Consumo kW h/m <sup>2</sup> Año	Emisiones Kg CO <sub>2</sub> /m <sup>2</sup> Año
<b>A</b> Más eficiente		
<b>B</b>		
<b>C</b>		
<b>D</b>		
<b>E</b>	129	27
<b>F</b>		
<b>G</b> Menos eficiente		

# Contacto y Asesoramiento

## Rubisan Servicios Inmobiliarios

Pablo Iglesias 113, Bajo

Elda (Alicante) 03600

Teléfono: 966 980 476

info@gruporubisan.es

**www.gruporubisan.es**